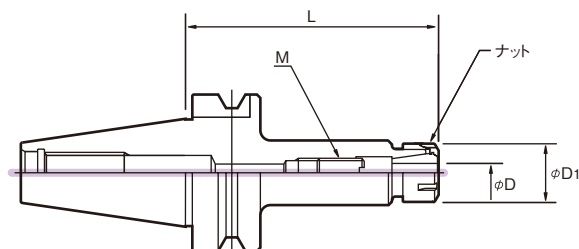




ER コレットチャック

BT

- テーパー当たり80%以上 (AT3相当)
- 振れ精度3ミクロン以内 (内径)
- バランス等級 : #30 G6.3 at 20,000rpm



P.65



P.39-40



P.36-38

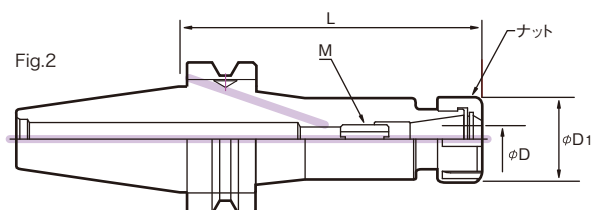
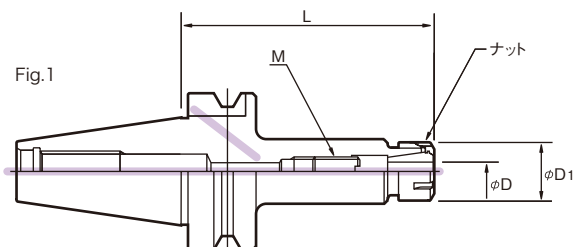
テーパー	型 番	φD	φD1	L	M	ナット	アジャスト スクリュー	コレット
BT30	BT30-ER11H-060	0.5~7.0	19	60	M8	ERN11H	ASC-ER11	ER11
	BT30-ER11H-100			100				
	BT30-ER11M-060		16	60		ERN11M		
	BT30-ER11M-100			100				
	BT30-ER16-060	0.5~10.0	32	60	7/16"-20	ERN16	ASC-ER16	ER16
	BT30-ER16-100			100				
	BT30-ER16M-060		22	60		ERN16M		
	BT30-ER16M-100			100				
	BT30-ER20-060	0.5~13.0	35	60	9/16"-18	ERN20	ASC-ER20	ER20
	BT30-ER20-100			100				
	BT30-ER25-060	0.5~16.0	42	60	11/16"-16	ERN25	ASC-ER25	ER25
	BT30-ER25-100			100				
	BT30-ER32-060	1.0~20.0	50	60	15/16"-16	ERN32	ASC-ER32	ER32

◆コレットとレンチは別途ご注文ください。

◆"H":六角ナット

◆"M":ミニナット

- テーパー当たり80%以上 (AT3相当)
- 振れ精度3ミクロン以内 (内径)
- DIN AD/B (センタースルークーラント+フランジスルークーラント) 標準
- バランス等級 : #40 G6.3 at 20,000rpm



P.65



P.39-40



P.36-38

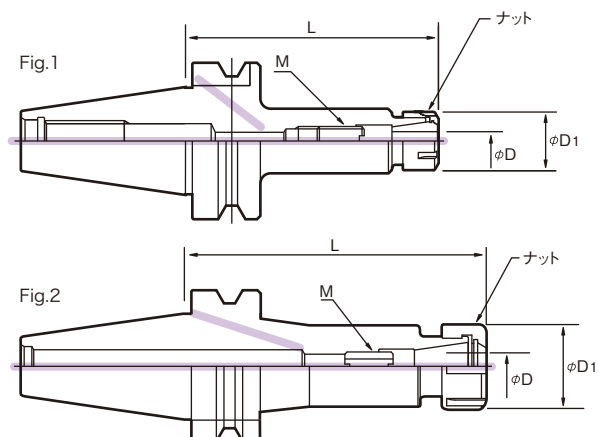
テーパー	型番	φD	φD1	L	M	ナット	アジャスト スクリュー	コレット	Fig.
BT40	BT40-ER11H-060	0.5~7.0	19	60	M8	ERN11H	ASC-ER11	ER11	1
	BT40-ER11H-100			100					2
	BT40-ER11H-150			150					
	BT40-ER16-060	0.5~10.0	32	60	7/16"-20	ERN16	ASC-ER16	ER16	1
	BT40-ER16-100			100					
	BT40-ER16-160			160					
	BT40-ER20-070	0.5~13.0	35	70	9/16"-18	ERN20	ASC-ER20	ER20	1
	BT40-ER20-100			100					
	BT40-ER20-160			160					
	BT40-ER25-060	0.5~16.0	42	60	11/16"-16	ERN25	ASC-ER25	ER25	1
	BT40-ER25-100			100					
	BT40-ER25-160			160					
	BT40-ER32-075	1.0~20.0	50	75	15/16"-16	ERN32	ASC-ER32	ER32	1
	BT40-ER32-100			100					
	BT40-ER32-160			160					
	BT40-ER40-080	2.0~30.0	63	80	1-1/8"-16	ERN40	ASC-ER40	ER40	1
	BT40-ER40-160			160					

◆ コレットとレンチは別途ご注文ください。

◆ "H":六角ナット



- テーパー当たり80%以上(AT3相当)
- 振れ精度3ミクロン以内(内径)
- DIN AD/B (センタースルークーラント+フランジスルークーラント) 標準
- バランス等級: #50 G6.3 at 15,000rpm



P.65



P.39-40



P.36-38

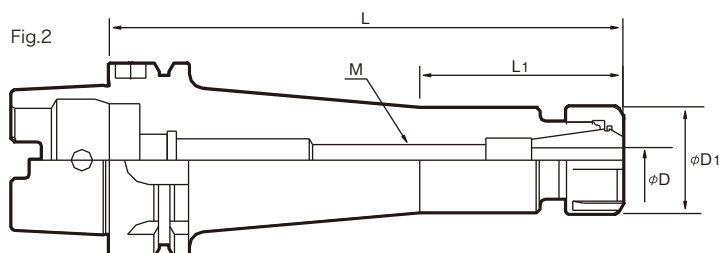
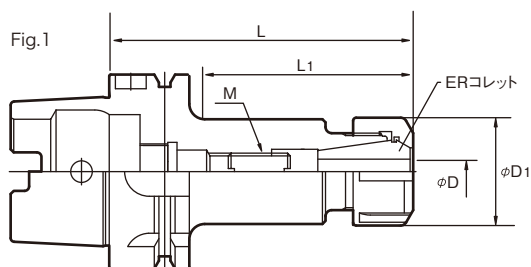
テーパー	型番	φD	φD1	L	M	ナット	アジャスト スクリュー	コレット	Fig.
BT50	BT50-ER16-063	0.5~10.0	32	63	7/16"-20	ERN16	ASC-ER16	ER16	1
	BT50-ER16-100			100					2
	BT50-ER16-160			160					1
	BT50-ER20-070	0.5~13.0	35	70	9/16"-18	ERN20	ASC-ER20	ER20	1
	BT50-ER20-105			105					2
	BT50-ER20-150			150					1
	BT50-ER20-200 *			200					2
	BT50-ER20-250 *			250					2
	BT50-ER20-300 *			300					1
	BT50-ER20-350 *			350					2
	BT50-ER25-070	0.5~16.0	42	70	11/16"-16	ERN25	ASC-ER25	ER25	1
	BT50-ER25-100			100					2
	BT50-ER25-150			150					1
	BT50-ER25-200 *			200					2
	BT50-ER25-250 *			250					2
	BT50-ER25-300 *			300					1
	BT50-ER25-350 *			350					2
	BT50-ER32-070	1.0~20.0	50	70	15/16"-16	ERN32	ASC-ER32	ER32	1
	BT50-ER32-100			100					2
	BT50-ER32-150			150					1
	BT50-ER32-200 *			200					2
	BT50-ER32-250 *			250					2
	BT50-ER32-300 *			300					1
	BT50-ER32-350 *			350					2
	BT50-ER40-080	2.0~30.0	63	80	1-1/8"-16	ERN40	ASC-ER40	ER40	1
	BT50-ER40-100			100					1
	BT50-ER40-150			150					1
	BT50-ER40-200 *			200					1
	BT50-ER40-250 *			250					1
	BT50-ER40-300 *			300					1
	BT50-ER40-350 *			350					1

*標準在庫品ではありません。ご用命の際は、在庫の有無をお問い合わせください。

◆コレットとレンチは別途ご注文ください。



● バランス等級 : G6.3 at 20,000rpm



P.39-40



P.36-38

テーバー	型 番	φD	φD1	L	L1	M	ナット	アジャスト スクリュー	コレット	Fig.
HSK63A	HSK 63A-ER16 -100	0.5~10.0	32	100	71	7/16"-20	ERN16	ASC-ER16	ER16	1
	HSK 63A-ER16 -160			160	60					2
	HSK 63A-ER20-100	0.5~13.0	35	100	69	9/16"-18	ERN20	ASC-ER20	ER20	1
	HSK 63A-ER20-160			160	129					
	HSK 63A-ER25-100	0.5~16.0	42	100	69	11/16"-16	ERN25	ASC-ER25	ER25	1
	HSK 63A-ER25-160			160	129					
	HSK 63A-ER32-100	1.0~20.0	50	100	72	15/16"-16	ERN32	ASC-ER32	ER32	1
	HSK 63A-ER32-160			160	132					
	HSK 63A-ER40-120	2.0~30.0	63	120	94	1-1/8"-16	ERN40	ASC-ER40	ER40	1
	HSK 63A-ER40-160			160	134					

◆コレットとレンチは別途ご注文ください。

◆HSKクーラントチューブは"パーツ"のページ(P.38)をご参照ください。

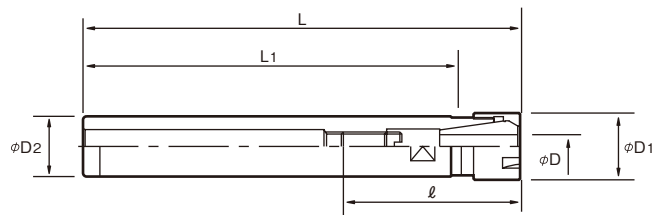


ストレートシャンクERコレットチャック

スリム型ストレートシャンクERコレットチャック



- 小径のドリル加工、エンドミル加工用
- MCミーリングチャックと組合せて使用可能



型 番	φD(把握径)	φD1	φD2	L	L1	ℓ	コレット
S12-ER11M-140	0.5~7.0	16	12	166.5	140	56.6	ER11
S16-ER11H-140		19	16	174.5	140	56.6	
S16-ER11M-140		16		161	140	21.6	
S16-ER16-060	0.5~10.0	32	20	95.1	60	32.6	ER16
S20-ER16-050				85.1	50	32.6	
S20-ER16-100				135.1	100	32.6	
S20-ER16-140		175.1		140	32.6		
S20-ER16M-140		22		166	140	32.6	
S20-ER20-063	0.5~13.0	35	25	100	63	33.5	ER20
S25-ER20-140	0.5~16.0			180.5	140	38	
S25-ER25-050	1.0~20.0	42		101	50	46	ER25
S25-ER32-050		50		101.5	50	47	ER32
S25-ER40-050	2.0~30.0	63		32	125	50	65
S32-ER32-060	1.0~20.0	50	111.5		60	47	ER32
S32-ER32-140			191.5		140	47	

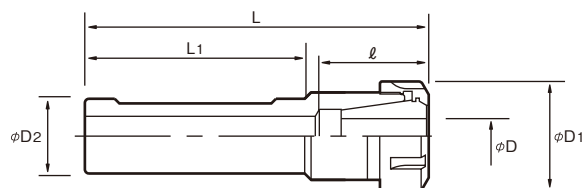
◆コレットとレンチは別途ご注文ください。

◆“H”:六角ナット

◆“M”:ミニナット

NC旋盤用ERコレットチャック

- ドリル、センタードリル、ボーリングバー用
- 振れ精度10ミクロン以内
(ツールノーズ4D先端)



型 番	φD (把握径)	φD1	φD2	L	L1	ℓ	アジャスト スクリュー	コレット
SNL20-ER16	0.5~10.0	28	20	92	60	34.6	M8	ER16
SNL25-ER16	0.5~10.0	28	25	97	68.4	34.6	M8	ER16
SNL25-ER25	0.5~16.0	42	25	97	65	43	M12	ER25
SNL32-ER20	0.5~13.0	34	32	102	73.5	41.5	M10	ER20
SNL32-ER25	0.5~16.0	42	32	102	70	43	M12	ER25
SNL32-ER32	1.0~20.0	50	32	108	68	49	M16	ER32

◆コレットとレンチは別途ご注文ください。



SXCクーラントキャップ付き ERクーラントナット

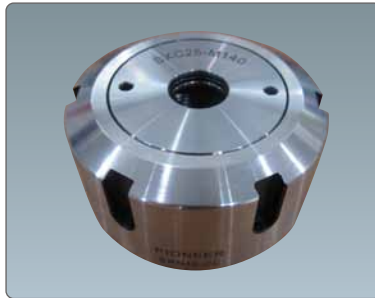
エアやクーラントをシールし、コレットの先端から切り粉が入ることを防ぎます。

特 長

- 10.3Mpaの圧力までシールします。
- 切り粉、クーラントのホルダーへの侵入を防ぎます。
- ご希望によりクーラント仕様でない刃物用にジェットブラスト溝付が供給可能です。



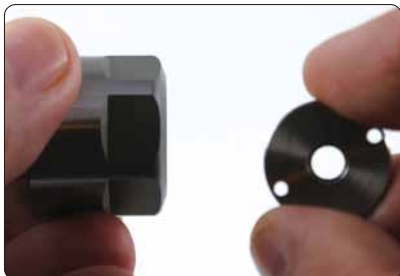
ERクーラントナット



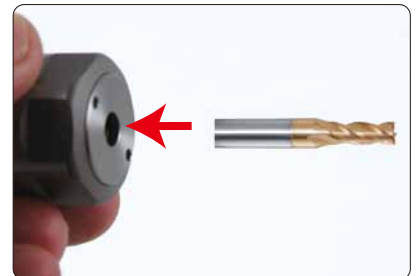
SXCクーラントキャップ付 ERクーラントナット

ナット型番	ナット種類	適用SXCクーラントキャップ
ERN11-CC	ER11 六角クーラントナット	SXC06-該当内径サイズ
ERN16-CC	ER16 六角クーラントナット	SXC10-該当内径サイズ
ERN20-CC	ER20 六角クーラントナット	SXC16-該当内径サイズ
ERN25-CC	ER25 Eタイプクーラントナット	SXC16-該当内径サイズ
ERN32-CC	ER32 Eタイプクーラントナット	SXC25-該当内径サイズ
ERN40-CC	ER40 Eタイプクーラントナット	SXC25-該当内径サイズ

組み立て方



1. ERN-CCナットにコレットを組み付けた後、SXCクーラントキャップをERN-CCナットにはめ、レンチで締めます。



2. 刃物を挿入します。
刃物のシャンクに内部Oリングが密着します。



ERコレットチャック用パーツ

SXCクーラントキャップ

φD	SXC06	SXC10	SXC16	SXC25
2.0	SXC06-M020	SXC10-M020		
2.5	SXC06-M025	SXC10-M025		
3.0	SXC06-M030	SXC10-M030	SXC16-M030	
3.5	SXC06-M035	SXC10-M035	SXC16-M035	
4.0	SXC06-M040	SXC10-M040	SXC16-M040	
4.5	SXC06-M045	SXC10-M045	SXC16-M045	
5.0	SXC06-M050	SXC10-M050	SXC16-M050	
5.5	SXC06-M055	SXC10-M055	SXC16-M055	
6.0	SXC06-M060	SXC10-M060	SXC16-M060	
6.5		SXC10-M065	SXC16-M065	
7.0		SXC10-M070	SXC16-M070	
7.5		SXC10-M075	SXC16-M075	
8.0		SXC10-M080	SXC16-M080	
8.5		SXC10-M085	SXC16-M085	
9.0		SXC10-M090	SXC16-M090	
9.5		SXC10-M095	SXC16-M095	
10.0		SXC10-M100	SXC16-M100	
10.5			SXC16-M105	
11.0			SXC16-M110	
11.5			SXC16-M115	
12.0			SXC16-M120	
12.5			SXC16-M125	
13.0			SXC16-M130	
13.5			SXC16-M135	
14.0			SXC16-M140	
14.5			SXC16-M145	
15.0			SXC16-M150	
15.5			SXC16-M155	
16.0			SXC16-M160	SXC25-M160
16.5				SXC25-M165
17.0				SXC25-M170
17.5				SXC25-M175
18.0				SXC25-M180
18.5				SXC25-M185
19.0				SXC25-M190
19.5				SXC25-M195
20.0				SXC25-M200
20.5				SXC25-M205
21.0				SXC25-M210
21.5				SXC25-M215
22.0				SXC25-M220
22.5				SXC25-M225
23.0				SXC25-M230
23.5				SXC25-M235
24.0				SXC25-M240
24.5				SXC25-M245
25.0				SXC25-M250

◆ 前ページで紹介したSXCクーラントキャップのチャートです。



ERコレットチャック用アクセサリ

■ パーツ



ER	ナット型番	ナット種類	アジャスト スクリュー型番	レンチ型番	レンチ種類
11	ERN11H	ER11 六角ナット	ASC-ER11	ERW-11 HEX	六角タイプ
	ERN11M	ER11 ミニナット		ERW-11 M	ミニEタイプ
16	ERN16	ER16 ナットEタイプ	ASC-ER16	ERW-16 E	Eタイプ
	ERN16M	ER16 ミニナット		ERW-16 M	ミニEタイプ
20	ERN20	ER20 ナットEタイプ	ASC-ER20	ERW-20 E	Eタイプ
25	ERN25	ER25 ナットEタイプ	ASC-ER25	ERW-25 E	Eタイプ
32	ERN32	ER32 ナットEタイプ	ASC-ER32	ERW-32 E	Eタイプ
40	ERN40	ER40 ナットEタイプ	ASC-ER40	ERW-40 E	Eタイプ

■ HSKクーラントチューブ

- HSK A型用
- ダブルシールデザイン

型 番	種 類	レンチ型番
TUBE-063A	HSK 63A クーラントチューブ	WRENCH HSK 63A COOLANT TUBE
TUBE-100A	HSK100A クーラントチューブ	WRENCH HSK100A COOLANT TUBE





ERコレット

●DIN6499 Form B.



把握径(mm)	ER08	ER11
0.5~1.0	ER08-M010 *	ER11-M010
1.0~1.5	ER08-M015 *	ER11-M015
1.5~2.0	ER08-M020 *	ER11-M020
2.0~2.5	ER08-M025 *	ER11-M025
2.5~3.0	ER08-M030 *	ER11-M030
3.0~3.5	ER08-M035 *	ER11-M035
3.5~4.0	ER08-M040	ER11-M040
4.0~4.5	ER08-M045	ER11-M045
4.5~5.0	ER08-M050	ER11-M050
5.0~5.5		ER11-M055
5.5~6.0		ER11-M060
6.0~6.5		ER11-M065
6.5~7.0		ER11-M070

振れ精度:10ミクロン(ツールノーズ4D先端)

把握径(mm)	ER16	ER20	ER25	ER32	ER40
0.5~1.0	ER16-M010	ER20-M010 *	ER25-M010 *		
1.0~2.0	ER16-M020	ER20-M020	ER25-M020	ER32-M020 *	
2.0~3.0	ER16-M030	ER20-M030	ER25-M030	ER32-M030	ER40-M030
3.0~4.0	ER16-M040	ER20-M040	ER25-M040	ER32-M040	ER40-M040
4.0~5.0	ER16-M050	ER20-M050	ER25-M050	ER32-M050	ER40-M050
5.0~6.0	ER16-M060	ER20-M060	ER25-M060	ER32-M060	ER40-M060
6.0~7.0	ER16-M070	ER20-M070	ER25-M070	ER32-M070	ER40-M070
7.0~8.0	ER16-M080	ER20-M080	ER25-M080	ER32-M080	ER40-M080
8.0~9.0	ER16-M090	ER20-M090	ER25-M090	ER32-M090	ER40-M090
9.0~10.0	ER16-M100	ER20-M100	ER25-M100	ER32-M100	ER40-M100
10.0~11.0		ER20-M110	ER25-M110	ER32-M110	ER40-M110
11.0~12.0		ER20-M120	ER25-M120	ER32-M120	ER40-M120
12.0~13.0		ER20-M130	ER25-M130	ER32-M130	ER40-M130
13.0~14.0			ER25-M140	ER32-M140	ER40-M140
14.0~15.0			ER25-M150	ER32-M150	ER40-M150
15.0~16.0			ER25-M160	ER32-M160	ER40-M160
16.0~17.0				ER32-M170	ER40-M170
17.0~18.0				ER32-M180	ER40-M180
18.0~19.0				ER32-M190	ER40-M190
19.0~20.0				ER32-M200	ER40-M200
20.0~21.0					ER40-M210
21.0~22.0					ER40-M220
22.0~23.0					ER40-M230
23.0~24.0					ER40-M240
24.0~25.0					ER40-M250
25.0~26.0					ER40-M260
26.0~27.0					ER40-M270 *
27.0~28.0					ER40-M280 *
28.0~29.0					ER40-M290 *
29.0~30.0					ER40-M300 *

*標準在庫品ではありません。ご用命の際は、在庫の有無をお問い合わせください。



ERタップコレット



メートルネジ	ユニファインネジ	管用ネジ	軸径	角部幅	角長	TER16	TER20	TER25	TER32	TER40
D	D	D	$\phi d1$	K	Ho					
M6	U 1/4		6.0	4.5	7.0	TER16J-060	TER20J-060	TER25J-060	TER32J-060	TER40J-060
M7・M8			6.2	5.0	8.0	TER16J-062	TER20J-062	TER25J-062	TER32J-062	TER40J-062
M11	U 7/16	P 1/16-P 1/8	8.0	6.0	9.0	TER16J-080	TER20J-080	TER25J-080	TER32J-080	TER40J-080
M12			8.5	6.5	9.0		TER20J-085	TER25J-085	TER32J-085	TER40J-085
M14・M15	U 9/16		10.5	8.0	11.0		TER20J-105	TER25J-105	TER32J-105	TER40J-105
M17			13.0	10.0	13.0			TER25J-130	TER32J-130	TER40J-130
M20			15.0	12.0	15.0			TER25J-150	TER32J-150	TER40J-150
M22	U 7/8		17.0	13.0	16.0				TER32J-170	TER40J-170
M24・M25		P 5/8	19.0	15.0	18.0				TER32J-190	TER40J-190
M26・M27	U 1		20.0	15.0	18.0				TER32J-200	TER40J-200
M28			21.0	17.0	20.0					TER40J-210

◆ISO及びDIN規格品が必要な場合はお問い合わせください。