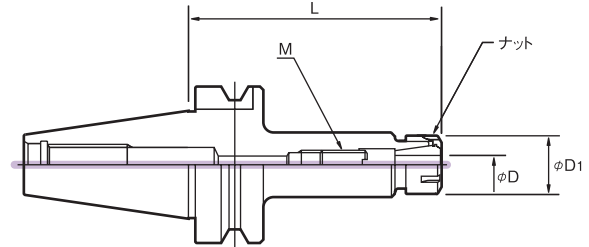




ER コレットチャック

BT

- テーパー当たり80%以上(AT3相当)
- 振れ精度3 μ m以内(内径)
- バランス等級：#30 G6.3 at 20,000rpm



シャンク	2面拘束BTシャンク型番	BTシャンク型番	φD	φD1	L	M	ナット	アジャスト スクリュー	コレット	
#30	BT30-ER11H-060-B	BT30-ER11H-060	0.5~7.0	19	60	M8	ERN11H	ASC-ER11	ER11	
	BT30-ER11H-100-B	BT30-ER11H-100			100					
		BT30-ER11M-060		60	ERN11M					
		BT30-ER11M-100		100						
		BT30-ER16H-060-B	BT30-ER16H-060	0.5~10.0	32	60	7/16"-20	ASC-ER16	ER16	
		BT30-ER16H-100-B	BT30-ER16H-100			100				
			BT30-ER16M-070		70	ERN16M				
			BT30-ER16M-100		100					
		BT30-ER20H-060-B	BT30-ER20H-060	0.5~13.0	35	60	9/16"-18	ERN20H	ASC-ER20	ER20
		BT30-ER20H-100-B	BT30-ER20H-100			100				
		BT30-ER25-060-B	BT30-ER25-060	0.5~16.0	42	60	11/16"-16	ERN25	ASC-ER25	ER25
		BT30-ER25-100-B	BT30-ER25-100			100				
	BT30-ER32-060-B	BT30-ER32-060	1.0~20.0	50	60	15/16"-16	ERN32	ASC-ER32	ER32	
	BT30-ER32-100-B	BT30-ER32-100			100					

- ◆コレットとレンチは別途ご注文ください。
- ◆“H”:六角ナット
- ◆“M”:ミニナット



P.85



P.74-76



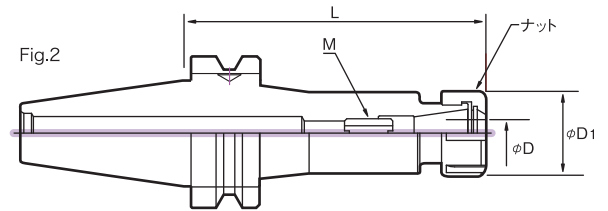
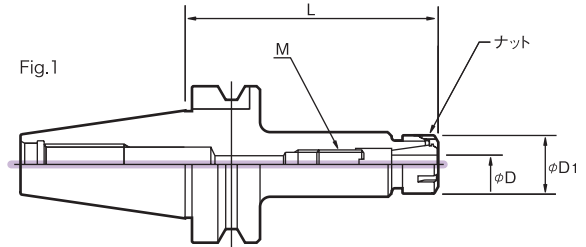
P.71-73



ER コレットチャック

BT

- テーパ当たり80%以上 (AT3相当)
- 振れ精度3 μ m以内 (内径)
- バランス等級 : #40 G6.3 at 20,000rpm



シャンク	2面拘束BTシャンク型番	BTシャンク型番	φD	φD1	L	M	ナット	アジャスト スクリュー	コレット	Fig.	
#40		BT40-ER11H-060	0.5~7.0	19	60	M8	ERN11H	ASC-ER11	ER11	1	
		BT40-ER11H-100			100					2	
		BT40-ER11H-150			150						
		BT40-ER16H-060	BT40-ER16H-100-B BT40-ER16H-100	0.5~10.0	32	60	7/16"-20	ERN16H	ASC-ER16	ER16	1
		BT40-ER16H-160				160					
		BT40-ER20H-070				70					
		BT40-ER20H-100	BT40-ER20H-160	0.5~13.0	35	100	9/16"-18	ERN20H	ASC-ER20	ER20	1
		BT40-ER25-060				60					
		BT40-ER25-100	BT40-ER32-075 BT40-ER32-100	1.0~20.0	50	100	15/16"-16	ERN32	ASC-ER32	ER32	1
		BT40-ER32-160				160					
		BT40-ER40-080				80					
		BT40-ER40-160	BT40-ER40-160	2.0~30.0	63	160	1-1/8"-16	ERN40	ASC-ER40	ER40	1

- ◆コレットとレンチは別途ご注文ください。
- ◆“H”:六角ナット



P.85



P.74-76

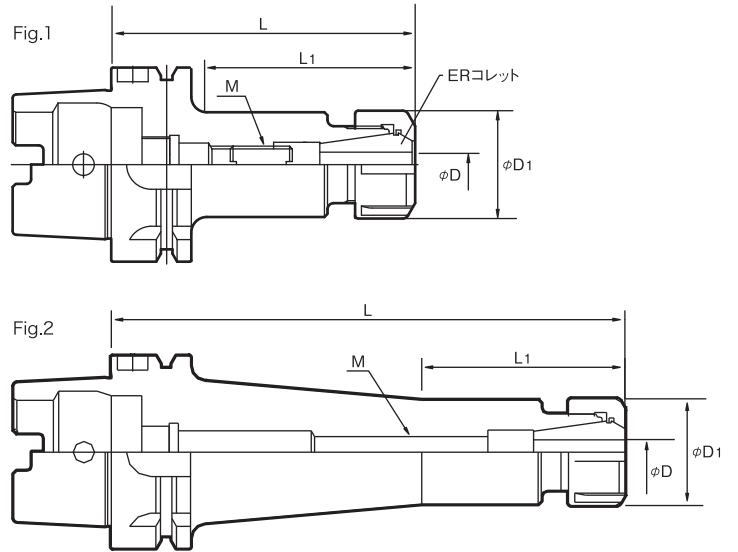


P.71-73



ER コレットチャック

HSK



● バランス等級 : G6.3 at 20,000rpm

シャンク	型番	φD	φD1	L	L1	M	ナット	アジャスト スクリュー	コレット	Fig.
HSK63A	HSK063A-ER16H-100	0.5~10.0	32	100	71	7/16"-20	ERN16H	ASC-ER16	ER16	1
	HSK063A-ER16H-160			160	60					2
	HSK063A-ER20H-100	0.5~13.0	35	100	69	9/16"-18	ERN20H	ASC-ER20	ER20	1
	HSK063A-ER20H-160			160	129					
	HSK063A-ER25-100	0.5~16.0	42	100	69	11/16"-16	ERN25	ASC-ER25	ER25	1
	HSK063A-ER25-160			160	129					
	HSK063A-ER32-100	1.0~20.0	50	100	72	15/16"-16	ERN32	ASC-ER32	ER32	1
	HSK063A-ER32-160			160	132					
	HSK063A-ER40-120	2.0~30.0	63	120	94	1-1/8"-16	ERN40	ASC-ER40	ER40	1
HSK063A-ER40-160	160			134						

◆コレットとレンチは別途ご注文ください。

◆HSKクーラントチューブは“パーツ”のページ(P.84)をご参照ください。



P.74-76



P.71-73

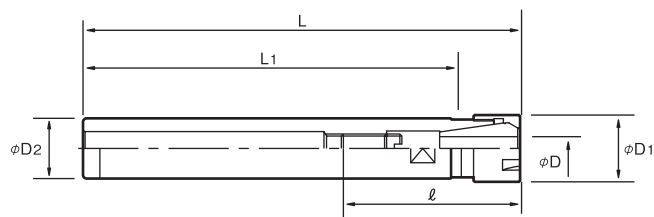


ストレートシャンクERコレットチャック

スリム型ストレートシャンクERコレットチャック



- 小径のドリル加工、エンドミル加工用
- MCミーリングチャックと組合せて使用可能



型番	φD(把握径)	φD1	φD2	L	L1	ℓ	コレット
S12-ER11M-140	0.5~7.0	16	12	166.5	140	56.6	ER11
S16-ER11M-140	0.5~7.0	16	16	161	140	51.6	ER11
S20-ER16M-140	0.5~10.0	22	20	166	140	90.6	ER16
S20-ER20H-063	0.5~13.0	35	20	100	63.5	91.5	ER20
S25-ER20M-140	0.5~13.0	28.1	25	165.6	140	80.6	ER20

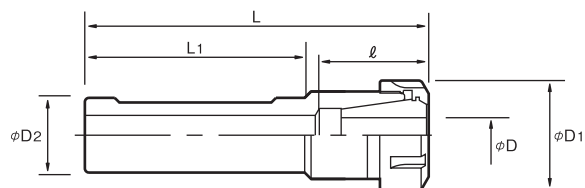
◆コレットとレンチは別途ご注文ください。

◆“H”:六角ナット

◆“M”:ミニナット

NC旋盤用ERコレットチャック

- ドリル、センタードリル、ボーリングバー用
- 振れ精度10μm以内
(ツールノーズ4D先端)



型番	φD(把握径)	φD1	φD2	L	L1	ℓ	アジャスト スクリュー	コレット
SNL20-ER16	0.5~10.0	28	20	92	60	34.6	M8	ER16
SNL25-ER16	0.5~10.0	28	25	97	68.4	34.6	M8	ER16
SNL25-ER25	0.5~16.0	42	25	97	65	43	M12	ER25
SNL32-ER20	0.5~13.0	34	32	102	73.5	41.5	M10	ER20
SNL32-ER32	1.0~20.0	50	32	108	68	49	M16	ER32

◆コレットとレンチは別途ご注文ください。

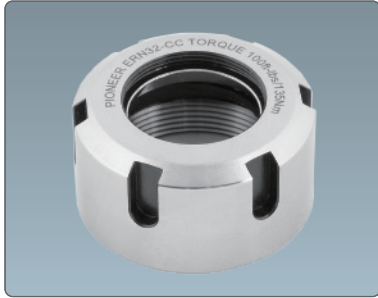


SXCクーラントキャップ付き ERクーラントナット

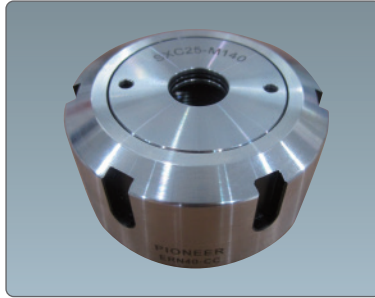
エアやクーラントをシールし、コレットの先端から切り粉が入ることを防ぎます。

特長

- 10.3Mpaの圧力までシールします。
- 切り粉、クーラントのホルダーへの侵入を防ぎます。
- ご希望によりクーラント仕様でない刃物用にジェットブラスト溝付が供給可能です。



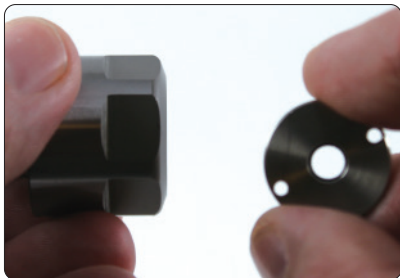
ERクーラントナット



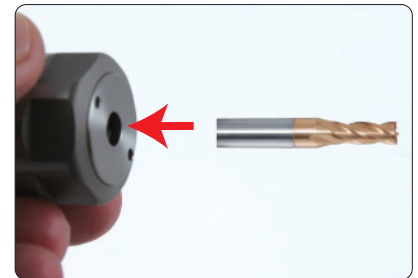
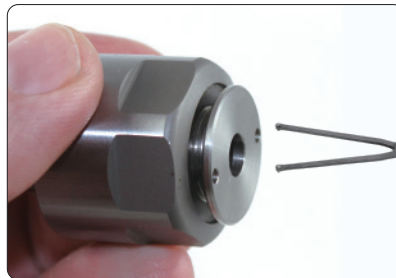
SXCクーラントキャップ付 ERクーラントナット

ナット型番	ナット種類	適用SXCクーラントキャップ
ERN11H-CC	ER11 六角クーラントナット	SXC06-該当内径サイズ
ERN16H-CC	ER16 六角クーラントナット	SXC10-該当内径サイズ
ERN20H-CC	ER20 六角クーラントナット	SXC16-該当内径サイズ
ERN25-CC	ER25 Eタイプクーラントナット	SXC16-該当内径サイズ
ERN32-CC	ER32 Eタイプクーラントナット	SXC25-該当内径サイズ
ERN40-CC	ER40 Eタイプクーラントナット	SXC25-該当内径サイズ

組み立て方



1. ERN-CCナットにコレットを組み付けた後、SXCクーラントキャップをERN-CCナットにはめ、Φ2.0未満の
かに目レンチで締めます。



2. 刃物を挿入します。
刃物のシャンクに内部Oリングが密着します。



ERコレットチャック用パーツ

SXCクーラントキャップ

φD	SXC06	SXC10	SXC16	SXC25
2.0	SXC06-M020	SXC10-M020		
2.5	SXC06-M025	SXC10-M025		
3.0	SXC06-M030	SXC10-M030	SXC16-M030	
3.5	SXC06-M035	SXC10-M035	SXC16-M035	
4.0	SXC06-M040	SXC10-M040	SXC16-M040	
4.5	SXC06-M045	SXC10-M045	SXC16-M045	
5.0	SXC06-M050	SXC10-M050	SXC16-M050	
5.5	SXC06-M055	SXC10-M055	SXC16-M055	
6.0	SXC06-M060	SXC10-M060	SXC16-M060	
6.5		SXC10-M065	SXC16-M065	
7.0		SXC10-M070	SXC16-M070	
7.5		SXC10-M075	SXC16-M075	
8.0		SXC10-M080	SXC16-M080	
8.5		SXC10-M085	SXC16-M085	
9.0		SXC10-M090	SXC16-M090	
9.5		SXC10-M095	SXC16-M095	
10.0		SXC10-M100	SXC16-M100	
10.5			SXC16-M105	
11.0			SXC16-M110	
11.5			SXC16-M115	
12.0			SXC16-M120	
12.5			SXC16-M125	
13.0			SXC16-M130	
13.5			SXC16-M135	
14.0			SXC16-M140	
14.5			SXC16-M145	
15.0			SXC16-M150	
15.5			SXC16-M155	
16.0			SXC16-M160	SXC25-M160
16.5				SXC25-M165
17.0				SXC25-M170
17.5				SXC25-M175
18.0				SXC25-M180
18.5				SXC25-M185
19.0				SXC25-M190
19.5				SXC25-M195
20.0				SXC25-M200
20.5				SXC25-M205
21.0				SXC25-M210
21.5				SXC25-M215
22.0				SXC25-M220
22.5				SXC25-M225
23.0				SXC25-M230
23.5				SXC25-M235
24.0				SXC25-M240
24.5				SXC25-M245
25.0				SXC25-M250

◆前ページで紹介したSXCクーラントキャップのチャートです。



ERコレットチャック用アクセサリ

■ パーツ



ER	ナット型番	ナット種類	アジャスト スクリュー型番	レンチ型番	レンチ種類
11	ERN11H	ER11 六角ナット	ASC-ER11	ERW-11 HEX	六角タイプ
	ERN11M	ER11 ミリナット		ERW-11 M	ミニEタイプ
16	ERN16	ER16 ナットEタイプ	ASC-ER16	ERW-16 E	Eタイプ
	ERN16H	ER16 六角ナット		ERW-16 HEX	六角タイプ
	ERN16M	ER16 ミリナット		ERW-16 M	ミニEタイプ
20	ERN20	ER20 ナットEタイプ	ASC-ER20	ERW-20 E	Eタイプ
	ERN20H	ER20 六角ナット		ERW-20 HEX	六角タイプ
	ERN20M	ER20 ミリナット		ERW-20 M	ミニEタイプ
25	ERN25	ER25 ナットEタイプ	ASC-ER25	ERW-25 E	Eタイプ
32	ERN32	ER32 ナットEタイプ	ASC-ER32	ERW-32 E	Eタイプ
40	ERN40	ER40 ナットEタイプ	ASC-ER40	ERW-40 E	Eタイプ