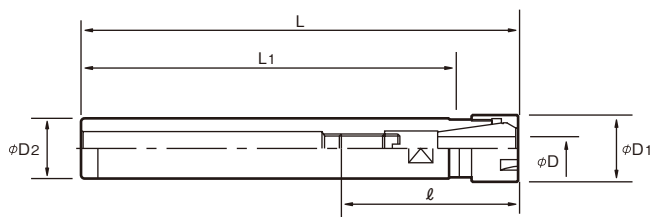




ストレートシャンクERコレットチャック

- 小径のドリル加工、エンドミル加工用
- MCミーリングチャックと組合せて使用可能

スリム型ストレートシャンクERコレットチャック



型番	φD(把握径)	φD1	φD2	L	L1	ℓ	コレット
S12-ER11M-140	0.5~7.0	16	12	166.5	140	56.6	ER11
S16-ER11H-140		19		174.5			
S16-ER11M-140		16		161			
S16-ER16-060	0.5~10.0	32	20	95.1	60	32.6	ER16
S20-ER16-050				85.1	50	32.6	
S20-ER16-100				135.1	100	32.6	
S20-ER16-140				175.1	140	32.6	
S20-ER16M-140		22		166	140	32.6	
S20-ER20-063	0.5~13.0	35	25	100	63	33.5	ER20
S25-ER20-140	0.5~16.0			180.5	140	38	
S25-ER25-050	1.0~20.0	42	25	101	50	46	ER25
S25-ER32-050		50		101.5	50	47	ER32
S25-ER40-050		2.0~30.0		63	125	50	65
S32-ER32-060	1.0~20.0	50	32	111.5	60	47	ER32
S32-ER32-140				191.5	140	47	

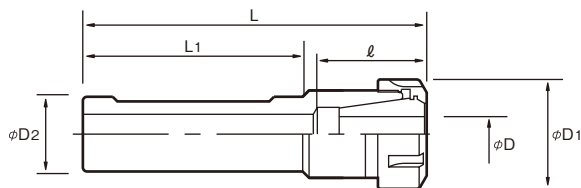
◆コレットとレンチは別途ご注文ください。

◆“H”:六角ナット

◆“M”:ミニナット

NC旋盤用ERコレットチャック

- ドリル、センタードリル、ボーリングバー用
- 振れ精度10ミクロン以内
(ツールノーズ4D先端)



型番	φD(把握径)	φD1	φD2	L	L1	ℓ	アジャスト スクリュー	コレット
SNL20-ER16	0.5~10.0	28	20	92	60	34.6	M8	ER16
SNL25-ER16	0.5~10.0	28	25	97	68.4	34.6	M8	ER16
SNL25-ER25	0.5~16.0	42	25	97	65	43	M12	ER25
SNL32-ER20	0.5~13.0	34	32	102	73.5	41.5	M10	ER20
SNL32-ER25	0.5~16.0	42	32	102	70	43	M12	ER25
SNL32-ER32	1.0~20.0	50	32	108	68	49	M16	ER32

◆コレットとレンチは別途ご注文ください。



SXCクーラントキャップ付き ERクーラントナット

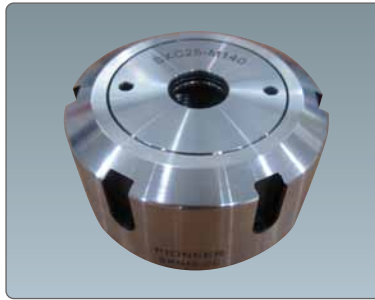
エアやクーラントをシールし、コレットの先端から切り粉が入ることを防ぎます。

特 長

- 10.3Mpaの圧力までシールします。
- 切り粉、クーラントのホルダーへの侵入を防ぎます。
- ご希望によりクーラント仕様でない刃物用にジェットブラスト溝付が供給可能です。



ERクーラントナット



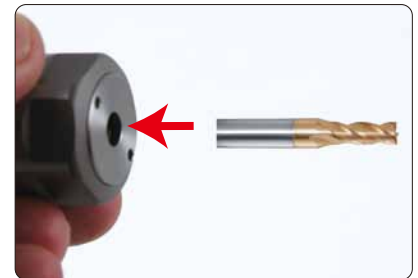
SXCクーラントキャップ付 ERクーラントナット

ナット型番	ナット種類	適用SXCクーラントキャップ
ERN11-CC	ER11 六角クーラントナット	SXC06-該当内径サイズ
ERN16-CC	ER16 六角クーラントナット	SXC10-該当内径サイズ
ERN20-CC	ER20 六角クーラントナット	SXC16-該当内径サイズ
ERN25-CC	ER25 Eタイプクーラントナット	SXC16-該当内径サイズ
ERN32-CC	ER32 Eタイプクーラントナット	SXC25-該当内径サイズ
ERN40-CC	ER40 Eタイプクーラントナット	SXC25-該当内径サイズ

組み立て方



1. ERN-CCナットにコレットを組み付けた後、SXCクーラントキャップをERN-CCナットにはめ、レンチで締めます。



2. 刃物を挿入します。
刃物のシャンクに内部リングが密着します。



ERコレットチャック用パーツ

✦ SXCクーラントキャップ

φD	SXC06	SXC10	SXC16	SXC25
2.0	SXC06-M020	SXC10-M020		
2.5	SXC06-M025	SXC10-M025		
3.0	SXC06-M030	SXC10-M030	SXC16-M030	
3.5	SXC06-M035	SXC10-M035	SXC16-M035	
4.0	SXC06-M040	SXC10-M040	SXC16-M040	
4.5	SXC06-M045	SXC10-M045	SXC16-M045	
5.0	SXC06-M050	SXC10-M050	SXC16-M050	
5.5	SXC06-M055	SXC10-M055	SXC16-M055	
6.0	SXC06-M060	SXC10-M060	SXC16-M060	
6.5		SXC10-M065	SXC16-M065	
7.0		SXC10-M070	SXC16-M070	
7.5		SXC10-M075	SXC16-M075	
8.0		SXC10-M080	SXC16-M080	
8.5		SXC10-M085	SXC16-M085	
9.0		SXC10-M090	SXC16-M090	
9.5		SXC10-M095	SXC16-M095	
10.0		SXC10-M100	SXC16-M100	
10.5			SXC16-M105	
11.0			SXC16-M110	
11.5			SXC16-M115	
12.0			SXC16-M120	
12.5			SXC16-M125	
13.0			SXC16-M130	
13.5			SXC16-M135	
14.0			SXC16-M140	
14.5			SXC16-M145	
15.0			SXC16-M150	
15.5			SXC16-M155	
16.0			SXC16-M160	SXC25-M160
16.5				SXC25-M165
17.0				SXC25-M170
17.5				SXC25-M175
18.0				SXC25-M180
18.5				SXC25-M185
19.0				SXC25-M190
19.5				SXC25-M195
20.0				SXC25-M200
20.5				SXC25-M205
21.0				SXC25-M210
21.5				SXC25-M215
22.0				SXC25-M220
22.5				SXC25-M225
23.0				SXC25-M230
23.5				SXC25-M235
24.0				SXC25-M240
24.5				SXC25-M245
25.0				SXC25-M250

◆前ページで紹介したSXCクーラントキャップのチャートです。



ERコレットチャック用アクセサリ

■ パーツ



ER	ナット型番	ナット種類	アジャスト スクリュー型番	レンチ型番	レンチ種類
11	ERN11H	ER11 六角ナット	ASC-ER11	ERW-11 HEX	六角タイプ
	ERN11M	ER11 ミリナット		ERW-11 M	ミニEタイプ
16	ERN16	ER16 ナットEタイプ	ASC-ER16	ERW-16 E	Eタイプ
	ERN16M	ER16 ミリナット		ERW-16 M	ミニEタイプ
20	ERN20	ER20 ナットEタイプ	ASC-ER20	ERW-20 E	Eタイプ
25	ERN25	ER25 ナットEタイプ	ASC-ER25	ERW-25 E	Eタイプ
32	ERN32	ER32 ナットEタイプ	ASC-ER32	ERW-32 E	Eタイプ
40	ERN40	ER40 ナットEタイプ	ASC-ER40	ERW-40 E	Eタイプ

■ HSKクーラントチューブ

- HSK A型用
- ダブルシールデザイン



型番	種類	レンチ型番
TUBE-063A	HSK 63A クーラントチューブ	WRENCH HSK 63A COOLANT TUBE
TUBE-100A	HSK100A クーラントチューブ	WRENCH HSK100A COOLANT TUBE